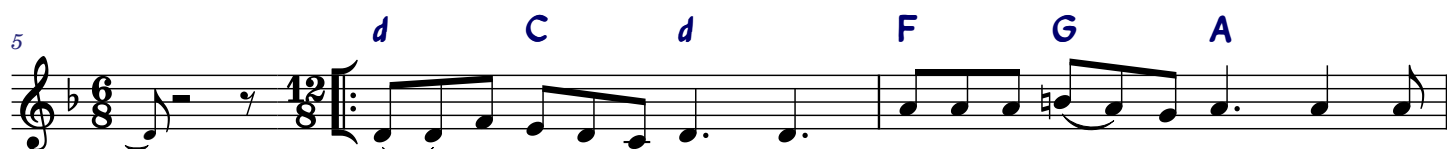


ZŁOTA JEROZOLIMA

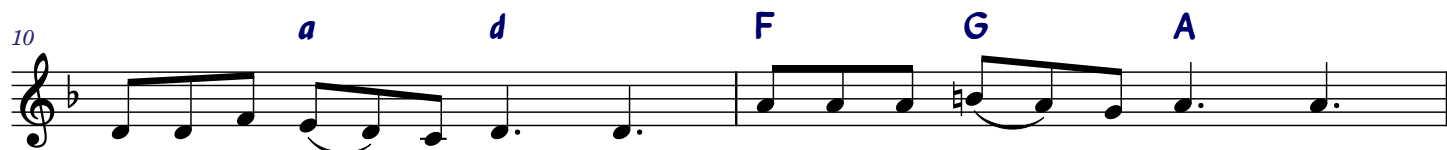
♩. = 70



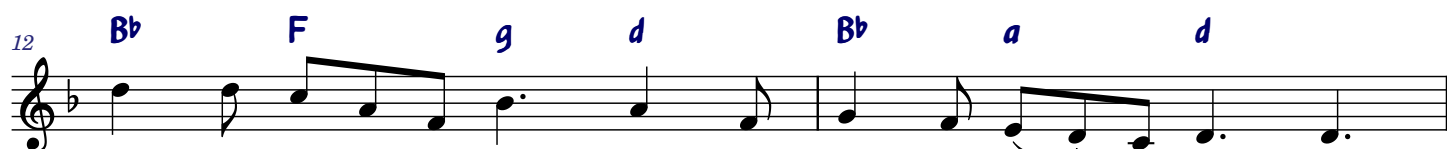
Za - wie - ja i bez - na - dzie - ja zło - ta Je - ro - o - zo - li - ma a
Nie do zło - ta i mir - ry nie do ró - ża - nych pa - chni - deł



w bie - dnym Be - tle - jem Pa - ni Sy - ne - czka w gro - cie po - wi - ła.
a - le do szo - pki w za - wie - ję tej no - cy do nas Pan przy - był.



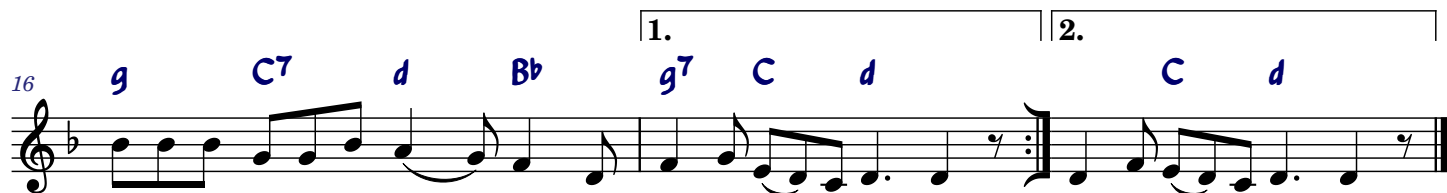
Zi - ma się lu - u - dzi trzy - ma zło - te de - na - a - ry wszę - dzie
Nie do wie - ży z księ - ga - mi gdzie - mę - drzy świa - ta naj - wię - ksi



bie - da stra - szna w Be - tle - jem tam ty - lko Pa - an przy - bę - dzie.
a - le w szo - pie w za - wie - ję gdzie pa - stu - szko - wie są pier - wsi.



Do szo - py, do szo - py wszy - scy, kto o - grzać pra - a - gnie rę - ce, z da -



ra - mi, z da - ra - mi z da - ra - a - mi by od - ta - ja - a - to ser - ce. od - ta - ja - a - to ser - ce.

